

Tillsammans gör vi Karlstad  
ljus, varmt och rent



**ENERGI**  
karlstadsenergi.se

# Karlstads Energi AB

Kommunalt bolag med cirka 160 anställda.

Resultat 2017: 85 miljoner varav värme 69 mkr.



# Karlstads Energi AB

Värmeproduktion 600 GWh

Elproduktion 140 GWh

Elhandel 680 GWh

Renhållningstjänster för alla hushåll i Karlstad Kommun:

- Hushållsopor
- Insamling av matavfall
- Återvinningscentraler
- Deponi och behandlingsanläggning

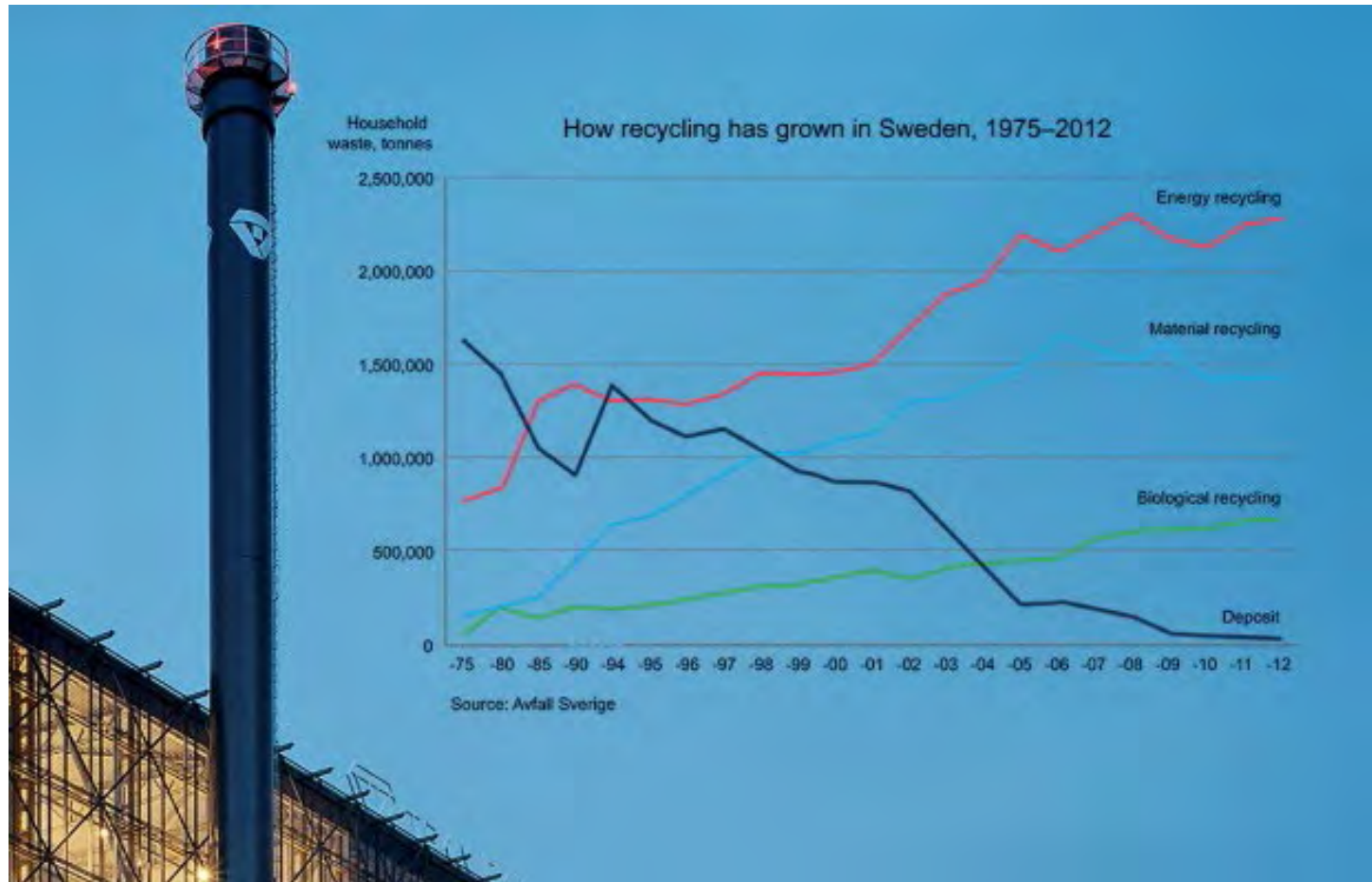
## KLIMATBOKSLUT

Totalt bidrog Karlstads Energi till att minska klimatpåverkan med 208 000 ton koldioxidekvivalenter under 2017



Karlstads Energis bidrag till att sänka klimatpåverkan motsvarar utsläppen från drygt fyra tur och returesor med flyg till Paris för alla invånare i kommunen

# Sverige det goda exemplet



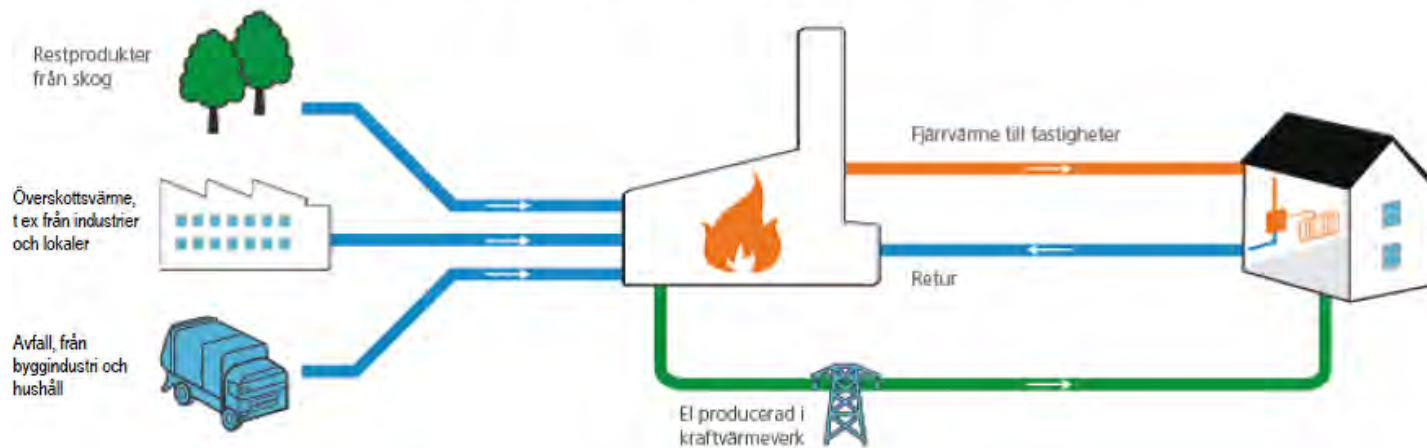
# Först i Sverige med fjärrvärme

1948 invigdes Sveriges första kraftvärmeverk i Inre Hamn, Karlstad.



# Fjärrvärme

## Fjärrvärme – så funkar det

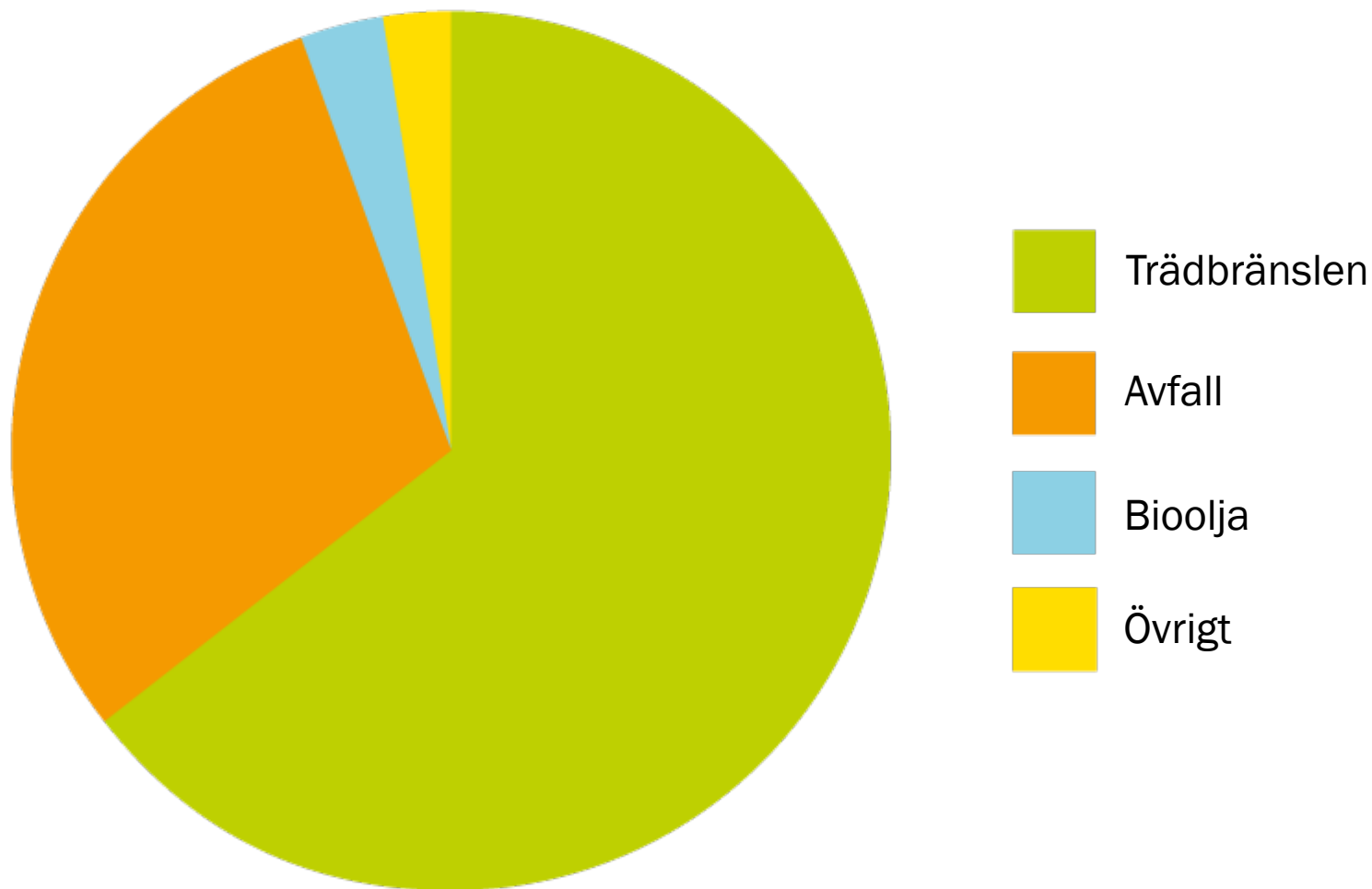


# Fjärrvärme





# Fjärrvärmeproduktion



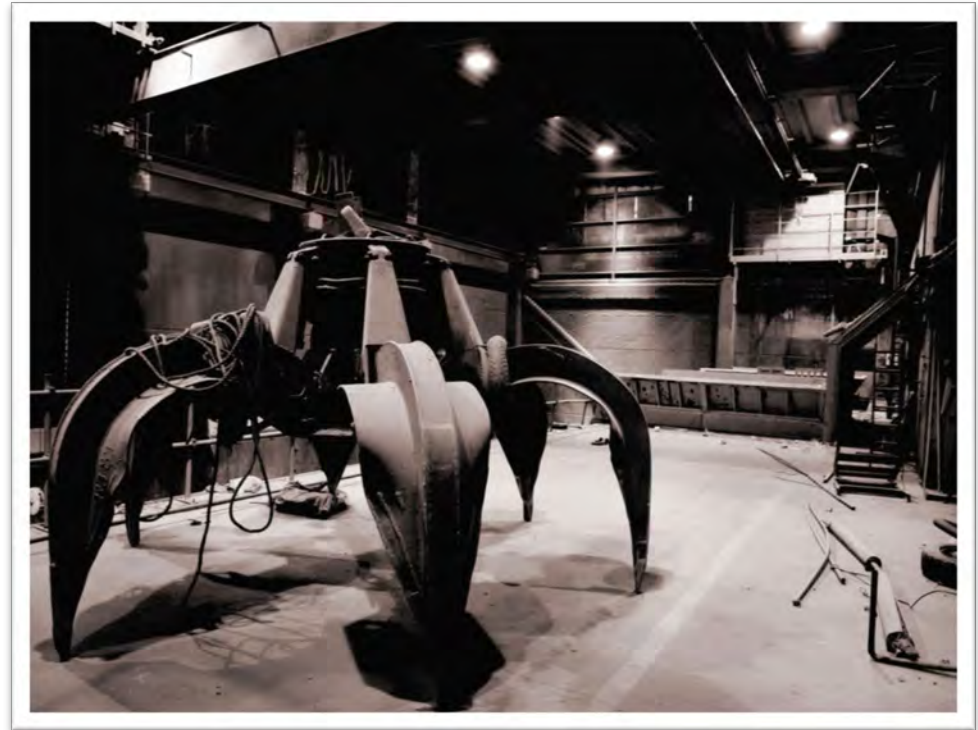
# Här blir sopor värme

## Avfallspanna

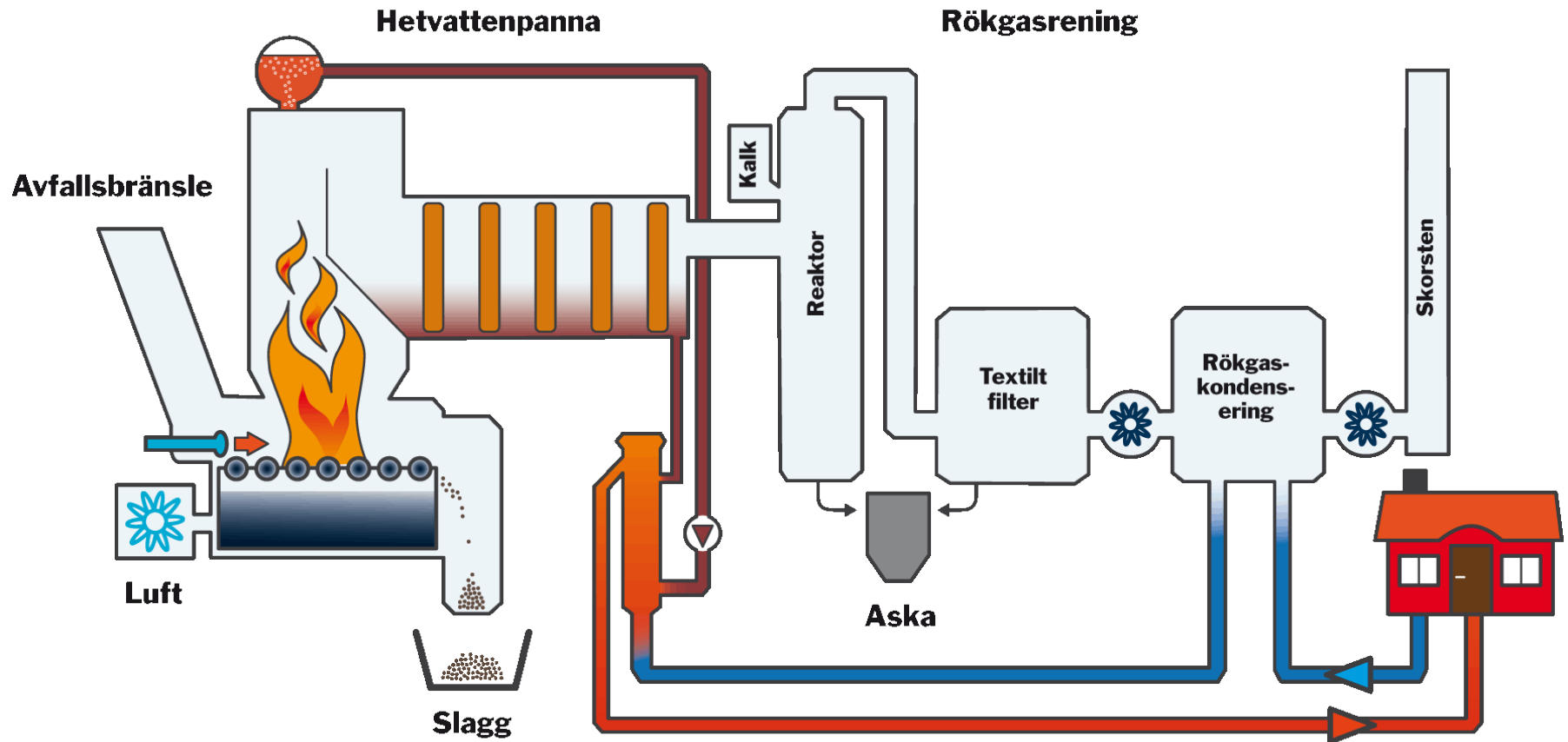
Ett värmeverk som enbart producerar värme.

Producerar värme motsvarande 7 000 villor.

Vi bränner 50 000 ton avfall per år.



# Avfallspannan



# Här blir flis el och värme

## Flispanna

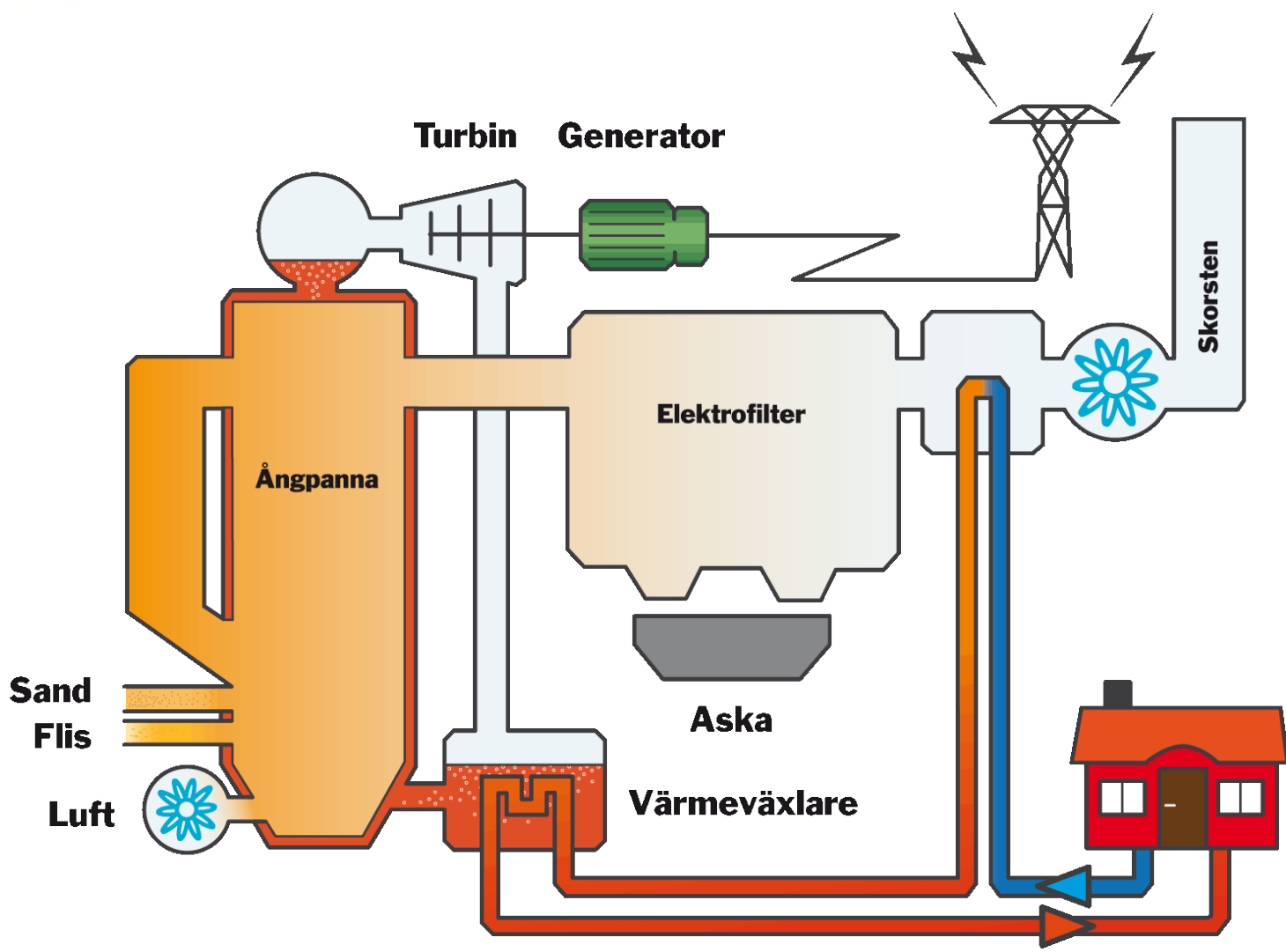
Ett kraftvärmeverk som producerar både el och värme.

Eldas enbart med flis.

Askan återförs till skogen.



# Flispannan



## Ångpanna

Leverantör: Andritz Oy

Effekt: 88 MW

Ångdata: 140 bar, 547 °C

Panntyp: Bubblande  
fluidiserande bädd

Rökgasrening: Slangfilter  
och Low Dust SCR

## Ångturbin

Leverantör: TGM Kanis

Turbinen GmbH

Effekt: 32 MW el och

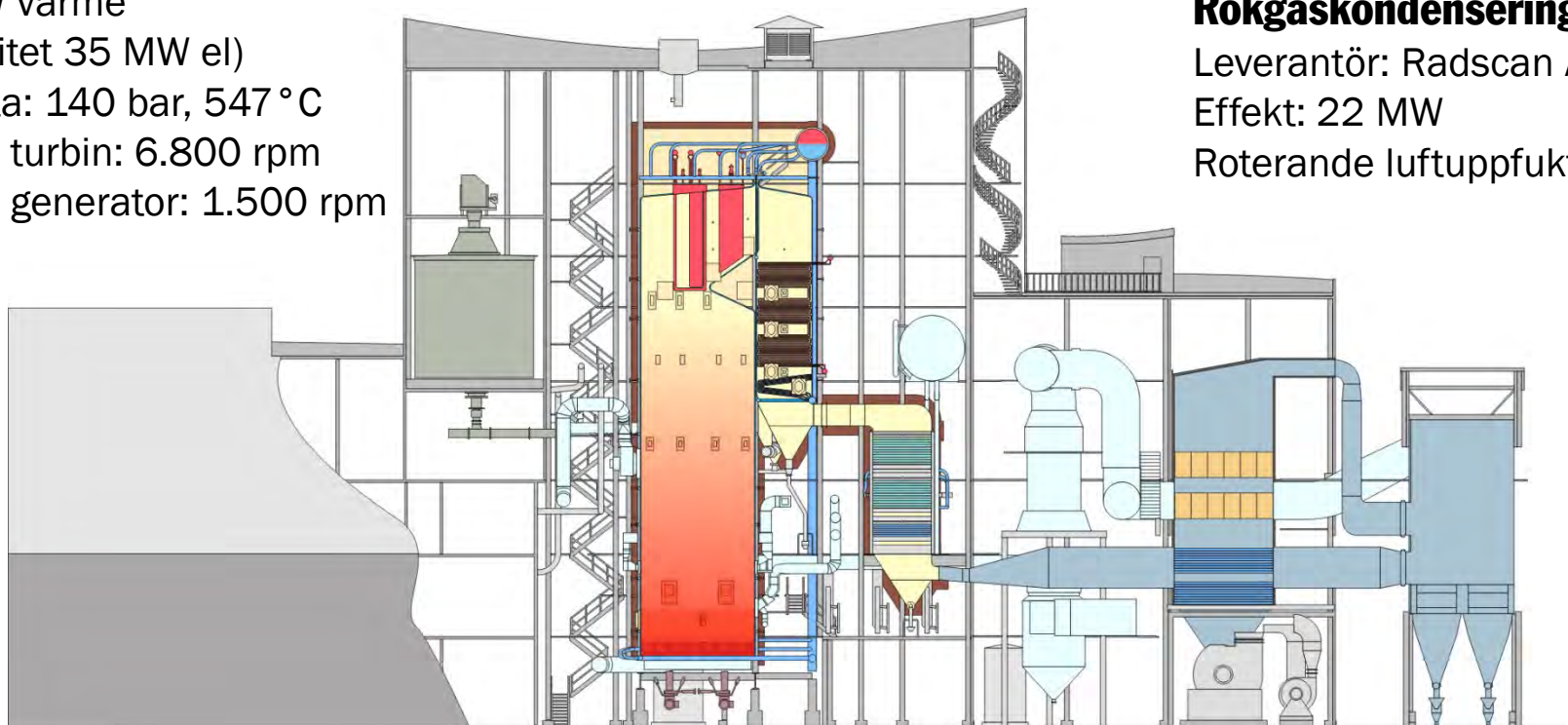
58 MW värme

(kapacitet 35 MW el)

Ångdata: 140 bar, 547 °C

Varvtal turbin: 6.800 rpm

Varvtal generator: 1.500 rpm



## Rökaskondensering

Leverantör: Radscan AB

Effekt: 22 MW

Roterande luftuppfuktare

## Rent och fint i Karlstad

Det är Karlstads Energi som sköter den kommunala renhållningen i Karlstad. Vi samlar in och tar hand om kommunens hushålls- och verksamhetsavfall.

Varje år samlar vi in ungefär 20 000 ton säck- och kärlavfall samt drygt 16 000 ton grovavfall på våra återvinningscentraler.

